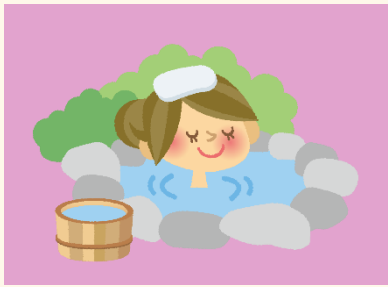


ストロベリー プラン

平成30年3月1日(木)～4月27日(金)まで



ご夕食時
いちご食べ放題付!



天然温泉宿でほっこり
リラックス♪



売店人気の
お菓子

粗品プレゼント

泊まりで
楽チン♪

1泊2食
お一人様

¥5,825～

(大人4名1室平日料金・税込)

女性や家族連れに喜んで頂ける充実のサービス!!

- 平日料金が割安!
- アメニティ完備
- 伊豆ならではの食事を堪能
- 小学生以下のお子様は大人1名様につき2名様まで宿泊料無料
- 豊富なアクティビティ!
- 子育て支援備品完備(無料貸出)
- 4歳以下は朝食無料
- 施設内で季節の桜が楽しめる!
- ゆったりくつろげる広い和室
- 大浴場と足湯で心も体もポカポカに!

※詳細につきましては、お問い合わせをいただくか、当施設ホームページをご覧ください。
※アクティビティにつきましては、チェックイン前、チェックアウト後の利用が可能です。ご利用の際は、フロントでお荷物をお預かりいたします。

ご予約・お問い合わせは

Facebookもチェック



温泉宿泊施設
大田区立

伊豆高原学園

住所：〒413-0232静岡県伊東市八幡野1154-3

TEL：0557-48-7815 /<http://www.izukougengakuen.jp/>




伊豆高原学園を楽しむポイント

1 充実した施設の魅力を満喫する！

伊豆ならではのお食事

 海の幸と山の幸をふんだんに使用した、料理長自慢の料理を是非ご堪能ください。

癒しの天然温泉

 露天風呂付「城ヶ崎の湯」やスロープ付「大室の湯」をお楽しみいただけます。


ほっこり温まる足湯

 対面式の足湯東屋では、ほっこり温まりながら、季節の桜を鑑賞することができます。

無料で楽しめるスポーツ

 体育室やホールでは卓球やバドミントンなどのスポーツが無料で楽しめます。

ゆったりくつろげる和室

 4名様～12名様での利用に最適な和室はお子様ものびのび、ゆったりくつろげます。

備品はすべて貸出無料

 乳幼児用備品や知育玩具、おもちゃなどを取り揃え無料で貸し出しております。

2 施設内でアクティビティを体験する！

※アクティビティの一部をご紹介します。

ドラム缶ピザ



生地から作り、ドラム缶で焼き上げます。3名で約30cmのピザ2枚を作ることができます。(所要2～3時間)1人1,300円 3名～※別途薪代

バーベキュー



専用グリルを使用して、肉や野菜を丸ごと炭火で焼く本格的なBBQです。食材込。(所要2～3時間)1人1,500円。3名～。※別途炭代

星空観察



季節ごとの星空をご案内します。惑星や星座の方向、見つけ方などを教わりながら、大きな天体望遠鏡を使って観察します。(所要1時間)1人500円。2名～。

木のスプーン・フォーク作り



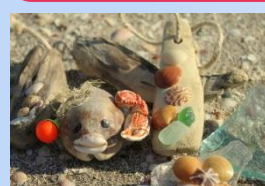
伊豆の間伐材を使い、世界に1つだけのオリジナルフォークまたは、スプーンを作ります。(所要1時間)1人・1本750円。1名～。

箸づくり



伊豆の間伐材をナイフで削り、オリジナルのマイ箸を作ります。ご家庭でのお食事に楽しみが増えます。(所要1時間)1名750円。1名～

海からのアート



伊豆の海岸へ流れ着いた流木やシーグラスなどの漂流物を活用し、オリジナルのアート作品を作ります。(所要1時間)1名750円。1名～。

大人4名様「ストロベリープラン」で和室1部屋ご利用の場合

ご宿泊 2,275円 和室@9,100 (1室4名様から) 9,100円÷4名 =2,275円	+	お食事 3,400円 会席(夕食)@2,700 朝食(バ'住グ) @700	+	入湯税 150円 小学生以上のお客様 は、お1人様1泊 150円	=	合計(平日) お1人様 5,825円～	土曜料金 お1人様 +1,000円 で 6,825円～
--	---	---	---	--	---	--	--

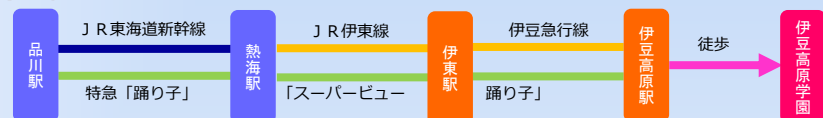
平日利用が
だんぜん
お得だね！



- ・ご予約はお電話またはインターネット予約サイト(ホームページ)で、ご宿泊日の1週間前までに2名様より承っております。
- ・3/26(月)は当プラン除外日とさせていただきます。
- ・ご宿泊の際に、小学生以上の方は、お1人様入湯税150円(1泊)がかかります。
- ・**大田区民外の方は、上記宿泊料金にお1人様+1,050円でご利用いただけます。**
- ・**土曜日のご宿泊は、小学生以上のお1人様+1,000円でご利用いただけます。**日曜日は平日扱いとなります。
- ・**お子様のお食事料金は、「中人食1,800円」「お子様御膳1,300円」「子ども食700円」に、高校生以上のお1人様+700円、中学生までのお1人様+500円で当プランをお楽しみいただけます。**
- ・記載の料金は全て消費税を含みます。
- ・普通乗用車は18台まで駐車可能です。

交通のご案内

電車 JR東海道新幹線または特急「踊り子」「スーパービュー踊り子」をご利用の上「伊豆高原駅」下車。徒歩約8分。(品川駅より約2時間)



車 東名高速道路・厚木ICから小田原厚木道路経由で西湘バイパスの石橋ICへ。国道135号線を下り伊豆高原駅周辺を目指してお越しください。(東京ICから約2時間30分。)

